

Gebruiksaanwijzing

Bediening

Om de lampintensiteit met de drukknoppen te regelen

Omhoog:

Druk en houd de “Omhoog” drukknop in. De lamp intensiteit bouwt op.

Omlaag:

Druk en houd de “Omlaag” drukknop in. De lamp intensiteit neemt af.

Quick-touch bediening

Om de lamp naar de geheugenstand te zetten:

Druk kort op de “Omhoog” drukknop. Afhankelijk van de huidige stand wordt de lamp intensiteit opgebouwd of afgebouwd tot de geheugenstand.

Om de lamp uit te zetten:

Druk kort op de “Omlaag” drukknop. De lamp intensiteit wordt afgebouwd tot nul.

Om de intensiteit geheugen stand in te stellen:

1. Stel de lamp in tot de gewenste intensiteit.
2. Druk en houd beide drukknoppen tot dat de lamp uit gaat.

3. Laat de drukknoppen los.
4. De intensiteit wordt opgeslagen.

Om de lampintensiteit met de analoog ingang te regelen

De lampintensiteit wordt een functie van de analoog ingang vanaf 0 t/m 10 VDC. Een potmeter of een analoog uitgang kan worden gebruikt als de signaalbron. (Zie de hoofdstuk "Installatie" voor het kiezen van de analoog modus.) 0 t/m 5 VDC ingang is ook bestelbaar .

Installatie

Spanning Selectie (12 of 24 volt)

Voeding spanning wordt automatisch gemeten door de module en de juiste instellingen wordt automatisch gekozen. Lampenspanning blijft 12 VDC. Voor gebruik van lampen van 24V maak een kortsluiting tussen aansluitpunten '+5' en 'FV' bij de klemstrook.

Aansluitingen (Zie grafiek 1)

Sluit terminals 11 en 12 aan met een 12 of 24 VDC power bron met minstens 25 Ampère continu vermogen. (12.5 Ampère als 24 VDC power wordt gebruikt) Gebruik een zekering van maximaal 30 Ampère. (15 Ampère bij 24 VDC) Sluit de lampen of een andere weerstand lading aan op de juiste terminals.

Besturingsingangen zijn 5 VDC. Besturing power is beschikbaar bij de +5 terminal. Gebruik alleen lage stroom contacten.

Instellingen

Om analoog modus te kiezen:

1. Druk en houd beide drukknoppen in tijdens het aanzetten van de module.
2. Laat de drukknoppen los, schakel de voeding uit en weer aan.
3. Alle instellingen worden opgeslagen in vast geheugen.

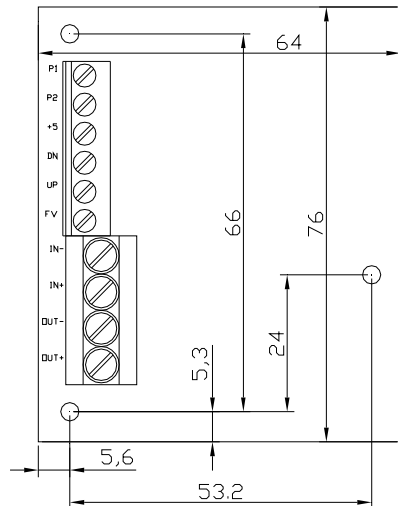
Om bedieningsknoppen modus te kiezen:

1. Druk en houd de "Omhoog" drukknop in tijdens het aanzetten van de module.
2. Laat de drukknop los, schakel de voeding uit en weer aan.
3. Alle instellingen worden opgeslagen in vast geheugen.

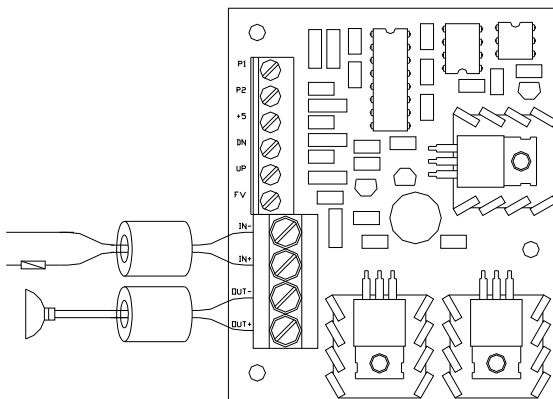
Specificaties

Naam	DC Lampen Dimmer
Part nr.	1044
Hardware rev	1.8
Firmware rev	1.9
Voeding	12 of 24 VDC
Lampspanning	12 VDC
Maximale Stroom Vermogen	20 A (zonder extern koeling)
Maximale Zekeringwaarde	50 A snel zekering
Lamp kanalen	1
Uitgang	Weerstand lading alleen
Digitale ingangen	5V 16ma sourcing
Analoog ingang	0-10 VDC (0-5VDC optie is beschikbaar)
Besturing Power	5 VDC voor 10K pot en digitale ingangen
Schakel Frequentie	130 Hz

Tekening Van Bevestigingsgaten



Optionele Ferrietringen



Gebruik ferrietringen als storingen in andere toestellen worden opgetreden.